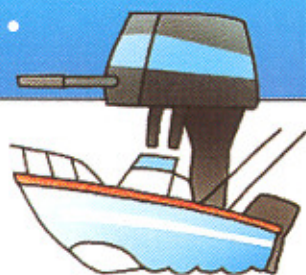


BÅDE OG...



LINDER SVENSK KVALITET NÅR DET ER ALLERBEDST

Vi danskere har lært at kende Linder som svenske kvalitetsjoller i aluminium. Men egentlig startede firmaet i 1966 med at producere både og kanoer i glasfiber. Fisk & Fri's Lars Laursen har besøgt den lille fabrik i Tingsrud.

Af Lars Laursen

Svenskerne har alle dage bygget kvalitetsbåde. Crescent, Ryds og Uttern er velkendte mærker. Linder er ingen undtagelse lige bortset fra at Linder-bådene ikke mere laves i glasfiber, men i utroligt slidstærkt aluminium.

Produktionen af bådene blev grundlagt i 1966 da Lars Göran Linder begyndte at producere både og kanoer i glasfiber.

Fra starten var det et familieforetag, som i de første år voksede sig til en virksomhed, der var

repræsenteret på de fleste svenske søer. Det var de første aluminiumskanoer der rigtigt fik gang i succesen.

De klassiske glasfiber-kanoer var ikke særlig slidstærke, og i 1970'erne indså nogle svenske udlejningsbureauer at kanoer lavet af aluminium var lettere og kunne tåle langt flere knubs end de gamle glasfiberkanoer. I starten af 1980'erne begyndte Lars Göran derfor at lege med tanken om at lave en svenskproduceret aluminiumskano. Og der gik ikke lang tid



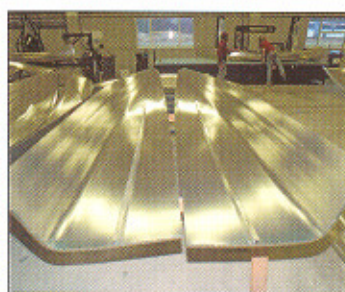
Firmaet Linder er et rigtigt familieforetagende, her Lars Göran Linder med datteren Cecilia Linder foran en kano der er klar til at blive søsat.

før den første letvægtskano stod klar. Resultatet blev de stadig meget brugte IKAS-kanoer.

I begyndelsen foregik der en parallel produktion af både glasfiber- og aluminiumskanoer på fabrikken, men efter at have set de markante forskelle i arbejdsmiljøet ved at producere glasfiber-kanoer frem for aluminiumskanoer blev glasfiberproduktionen indstillet.

Produktion i glasfiber er nu overgået til historieboogerne.

Efter succesen med aluminiumskanoerne blev udviklingen af de første solide Linderjoller i aluminium sat i gang. Grundkon-



Linders bådprogram omfatter 4 joller og 7 kano modeller, samt et bredt spektrum af tilbehør.

struktionen af jollerne blev lavet ud fra det samme patenterede princip som på kanoerne.

De første Linder aluminiumsbåde så snart dagens lys og blev hurtigt en bragende succes.

Linder er i dag antalmæssigt den største europæiske producent

Den ultimative trolling/fiskebåd

Se den på vores hjemmeside
www.minorbaade.dk



Eller ring efter brochurer på tlf. 49 14 91 48.



I Danmark er det Ketner-Outdoor der står for importen af Linder aluminiumsjollerne. De blev hurtigt populære hos danske lystfiskere på grund af deres robusthed og fremragende sejlegenskaber.

I Tingsrud er der 25 mand beskæftiget på fabrikken der omsætter for omkring 30 millioner s.kr. årligt. Cirka halvdelen af produktionen går til eksport. Skandinavien og Vesteuropa udgør det største marked i udlandet, men der findes også Linder-joller i lande som Egypten, Japan, Korea, Malaysia, Grækenland og Indien.

Linder-bådene markedsføres bl.a. på den unikke kvalitet, men også på miljøfordelene i det materiale bådene er lavet af. Det er der flere og flere købere der har fået øjnene op for.

Allerede i 1995 blev Linders produktion miljøgodkendt og kunne påsætte ISO 9001 certifikatet på stævnen af deres aluminiums-både.

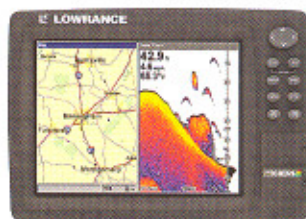
Linders legendariske sportsmands-serie med 360 og 400'eren er bl.a. et bevis på dette. Det er bundsolide joller der er blandt danske favoritter til fjord- og søfiskeri.

at aluminiums-kanoeer og både! Der produceres årligt omkring 3.000 enheder. Bådprogrammet omfatter 4 forskellige joller og 7 kanomodeller samt et bredt spektrum af tilbehør, lige fra stangholde til styrepulte og jollefogne.

TROLLINGTRÆF 2006 BORNHOLM

d. 8.-16. april

Melsted Trolling Center og Sportdres, Rønne inviterer i år til Trollingkonkurrence på Bornholm, efter laks og havørred.



Hovedpræmien er et Lowrance LCX 110 10" farveekkolod/navigator. Værdi: 25.000 kr.

Hver dag trækkes der lod om 1 Daiwa SG 47 og en fri billet med Bornholms Trafikken mellem alle, der har indvejet fisk.

Yderligere information og online tilmelding:

www.laksetrolling.dk

Billigt til Bornholm – Starke marts tilbud

Bo centralt i afslappet fiskermiljø. Direkte til vandet. 500 m til Melsted havn.

Medbring din egen båd eller lej en fuldt udrustet trollingbåd.

4 pers. i luksushytte, inkl. Øresundsbro og færge Ystad-Rønne t/r med bil.

1 uge fra 2.750 kr.

4 pers. i luksushytte, inkl. færge Ystad-Rønne t/r med bil + bådtrailer.

1 uge fra 2.500 kr.

2 pers. i lværelse, inkl. færge Ystad-Rønne t/r med bil + bådtrailer.

Forlænget weekend (4 dage, 3 overnatninger) fra 1.325 kr.

Se mere på www.laksetrolling.dk eller ring og få en snak med Allan

Melsted Trolling Center, v/Allan Beyer

Sannes Familiecamping Gudhjem. Tlf. 56 48 52 11

Sannes@familiecamping.dk

BORNHOLMS TRAFIKKEN

Når kun det bedste er godt nok...

HONDA
The Power of Dreams

Se vores nyhed
BF 135 på 135 HK
på bådudstillingen
i Bella Centret
Hal C1 stand 016



BF2.3 2.3 hk 3 hk 4 hk 5 hk 6 hk 7 hk 8 hk 9 hk 10 hk 11 hk 12 hk 13 hk 14 hk 15 hk 16 hk 17 hk 18 hk 19 hk 20 hk 21 hk 22 hk 23 hk 24 hk 25 hk 26 hk 27 hk 28 hk 29 hk 30 hk 31 hk 32 hk 33 hk 34 hk 35 hk 36 hk 37 hk 38 hk 39 hk 40 hk 41 hk 42 hk 43 hk 44 hk 45 hk 46 hk 47 hk 48 hk 49 hk 50 hk 55 hk 60 hk 65 hk 70 hk 75 hk 80 hk 85 hk 90 hk 95 hk 100 hk 105 hk 110 hk 115 hk 120 hk 125 hk 130 hk 135 hk 140 hk 145 hk 150 hk 155 hk 160 hk 165 hk 170 hk 175 hk 180 hk 185 hk 190 hk 195 hk 200 hk 205 hk 210 hk 215 hk 220 hk 225 hk

HONDA
MARINE

Honda forhandles over hele landet. Oplysning om nærmeste forhandler hos importør:

tima

TIMA PRODUCTS A/S · Tårnfalkvej 16 · Box 511 · 2850 Hvidovre
Tel. 36 34 25 50 · Fax 36 77 16 30 · E-mail: tima@tima.dk · www.tima.dk

Honda 4-takt påhængsmotorer er i en klasse for sig og har en række fordele. De er bl.a. støj- og vibrationslave, driftsikre og miljøvenlige. Der er ingen udstødningsos og lever op til de skrappeste miljøkrav og er samtidig særdeles økonomiske.

Honda tilbyder verdens største program af 4-takt påhængsmotorer fra 2,3 til 225 hk og gummibåde fra 2 til 4 meter beregnet til alle tænkelige aktiviteter på vandet.

Der findes en Honda 4-takt til alle sejl og motorbåde, til fritid og erhverv.